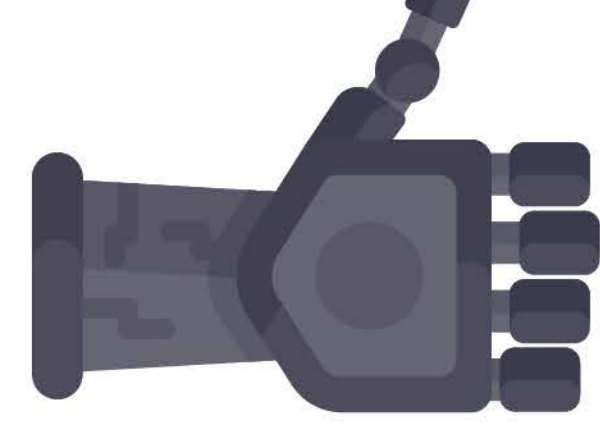


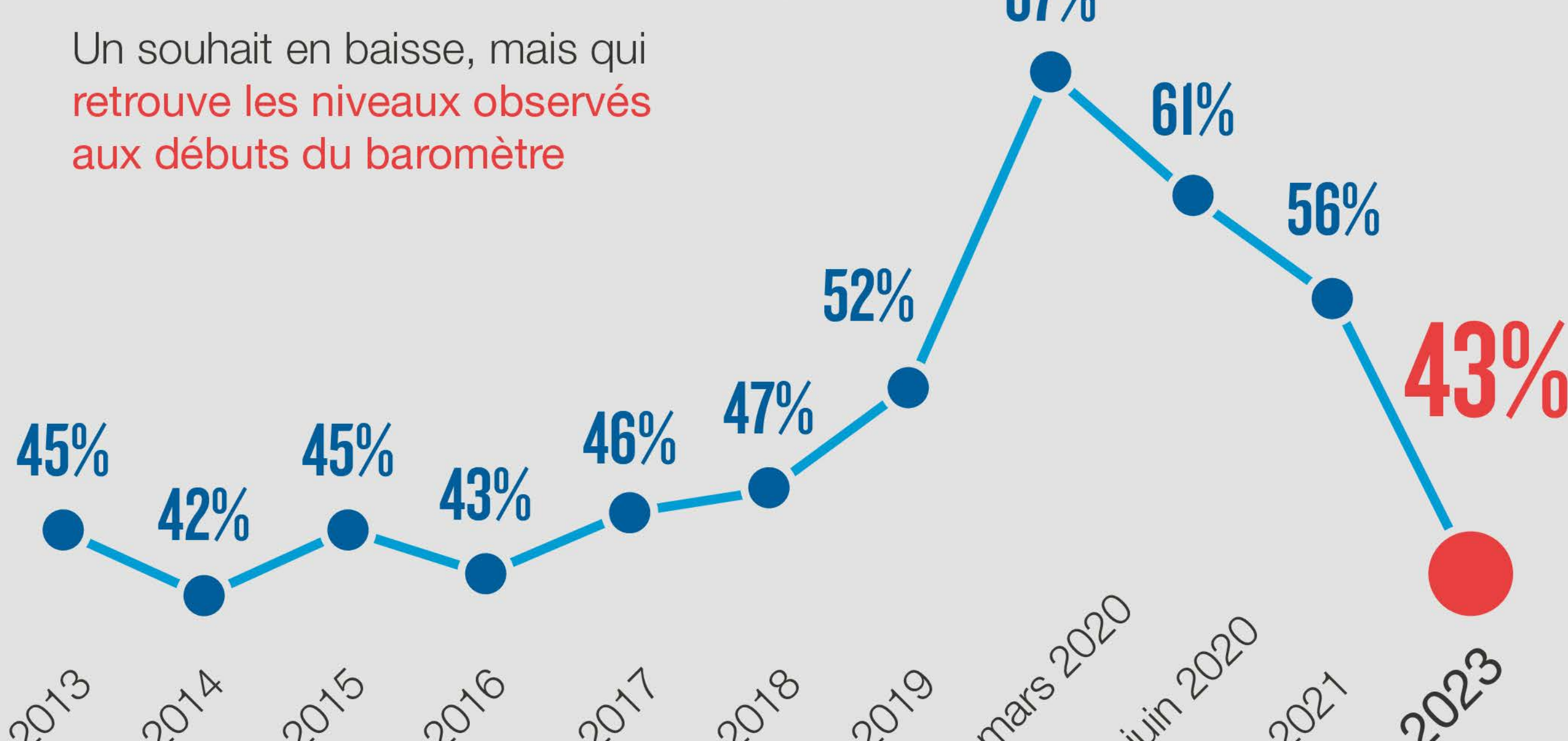
## L'ENVIE DE TRAVAILLER DANS L'INDUSTRIE EN 2023 : STABLE PAR RAPPORT À 2013



AUJOURD'HUI

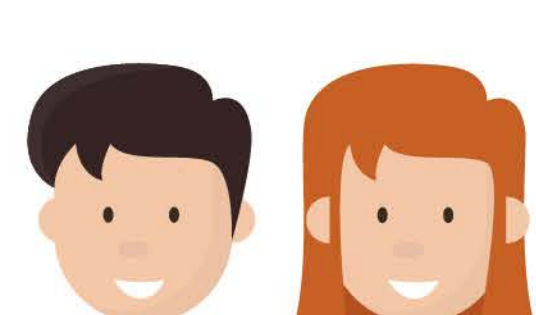
**43%** des lycéens souhaitent travailler dans l'industrie...

Un souhait en baisse, mais qui retrouve les niveaux observés aux débuts du baromètre

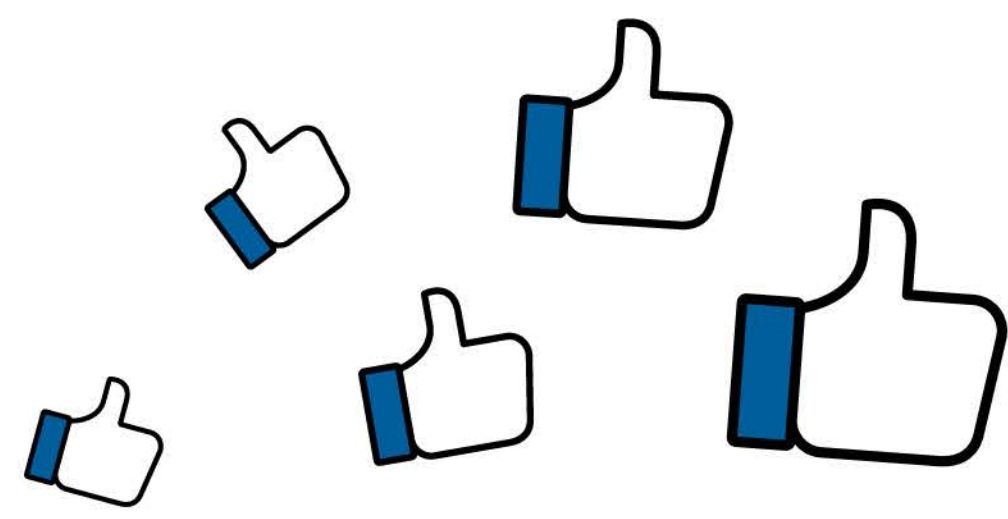


...notamment ceux qui veulent faire des études d'ingénieur

**63%**



## POURVOYEUSE D'EMPLOI, L'INDUSTRIE DISPOSE D'UNE BONNE IMAGE



**72%** des jeunes ont une bonne image de l'industrie

### UNE BONNE IMAGE PORTÉE AVANT TOUT PAR :



**81%**  
+35 PTS VS 2013

La création d'emploi en France



**88%**

La contribution à l'innovation

#### NOTAMMENT

...de l'emploi qualifié

**80%**  
+9 PTS VS 2013

...de l'emploi pour les femmes à tous niveaux de responsabilité

**72%**  
+22 PTS VS 2013

Mais aussi par le prestige du Made in France

**52%**

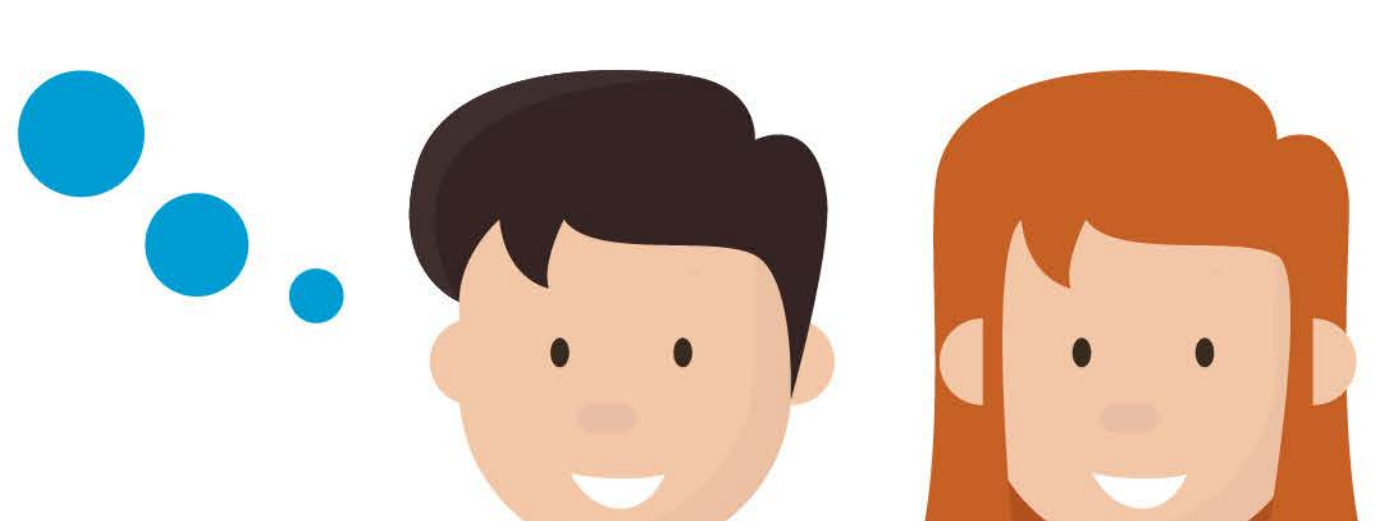
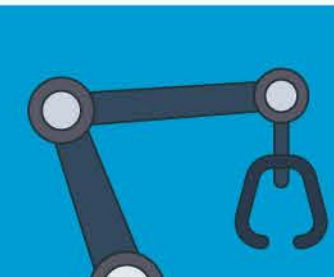


## L'INDUSTRIE FRANÇAISE, UNE SOLUTION POUR ASSURER L'AVENIR ?

**68%**

ont confiance dans l'avenir de l'industrie en France

+30 PTS VS 2013



### LES SECTEURS LES PLUS ATTRACTIFS SONT AUSSI LES PLUS CRUCIAUX POUR L'AVENIR



**43%**

Equipements électriques et numériques



**41%**

Construction aéronautique ou spatiale



**36%**

Energies renouvelables

### L'INDUSTRIE RESTE CAPABLE D'APPORTER DES RÉPONSES AUX CRISES ACTUELLES :

#### SOCIALE

A l'heure de la réforme des retraites, elle offre la possibilité de se former et d'évoluer professionnellement tout au long de sa carrière

**72%**

#### ENVIRONNEMENTALE

L'industrie pourra trouver des solutions pour limiter le changement climatique

**79%**

#### ÉCONOMIQUE

« Faire tourner l'économie » est la première qualité de l'industrie pour ceux qui en ont une bonne opinion

**48%**



### LE MANQUE D'INFORMATION SUR LE MONDE PROFESSIONNEL DE L'INDUSTRIE CONSTITUE TOUJOURS UN OBSTACLE IMPORTANT

**57%**

s'estiment mal informés concernant les métiers de l'industrie (+8 pts vs mars 2021)

Même si leurs professeurs leur parlent davantage d'industrie qu'il y a 10 ans :

**46%** +11 PTS VS 2013

Etude menée par OpinionWay pour Arts & Métiers ParisTech auprès d'un échantillon de 405 lycéens représentatif de la population des lycéens en série S (au moins deux enseignements de spécialité scientifique depuis 2021) et Technologique, constitué selon la méthode des quotas. L'échantillon a été interrogé par questionnaire auto-administré en ligne sur système CAWI (Computer Assisted Web Interview). Les interviews ont été réalisées du 7 au 24 février 2023. OpinionWay a réalisé cette enquête en appliquant les procédures et règles de la norme ISO 20252. Les résultats de ce sondage doivent être lus en tenant compte des marges d'incertitude : 2,1 à 4,9 points au plus pour un échantillon de 400 répondants. Toute publication totale ou partielle doit impérativement utiliser la mention complète suivante : « Sondage OpinionWay pour Arts et Métiers ParisTech » et aucune reprise de l'enquête ne pourra être dissociée de cet intitulé.